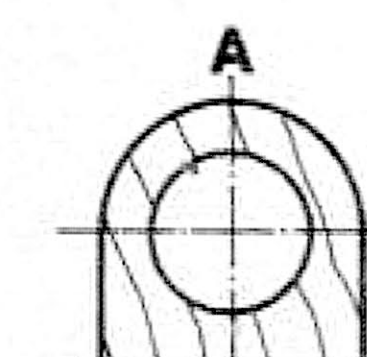


LINCE

Motor 2,5 c.c.	Envergadura 1.040 m.m.	Longitud 655 c.c.
Diseño de PACO GARCIA - CUEVAS	PLANO N° 3	hoja
Dibujos de J. MANUEL LOPEZ MORENO		

© HOBBY PRESS S.A. PROHIBIDA SU REPRODUCCION



CONTRACHAPADO DE 2 m.m.

TAPA SUPERIOR EN Balsa DE 5 m.m.

LISTONES EN Balsa DE 7 x 5 m.m.

SALIDA DEPOSITO

COSTADOS EN Balsa DE 3 m.m.

CONTRACHAPADO DE 3 m.m.

ENCHAPADO INFERIOR EN Balsa DE 3 m.m.

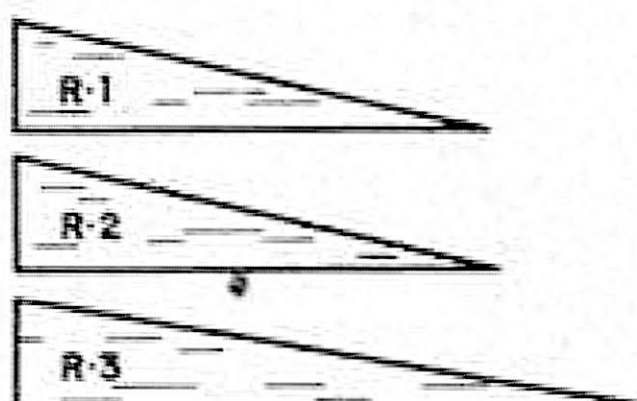
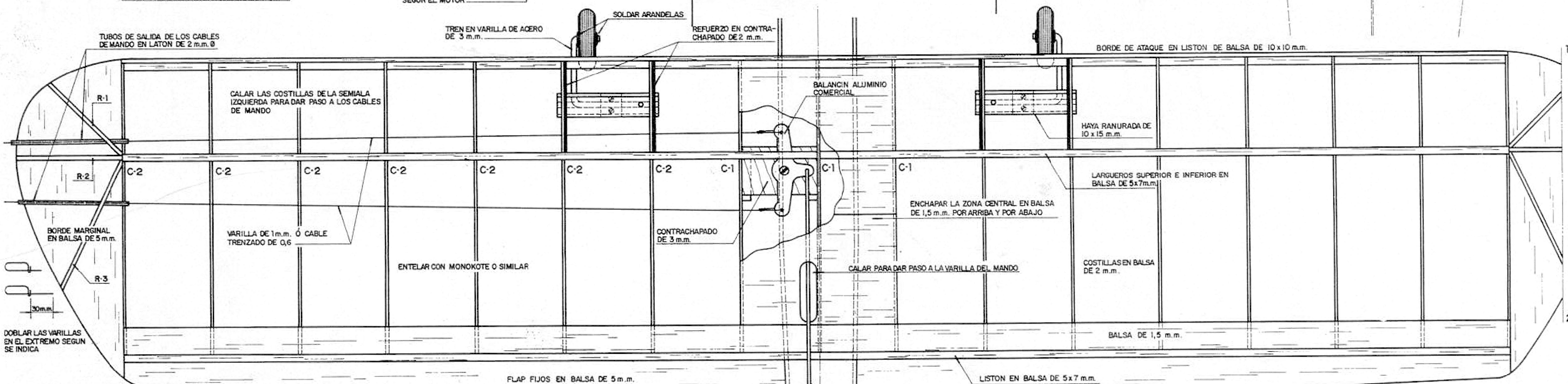
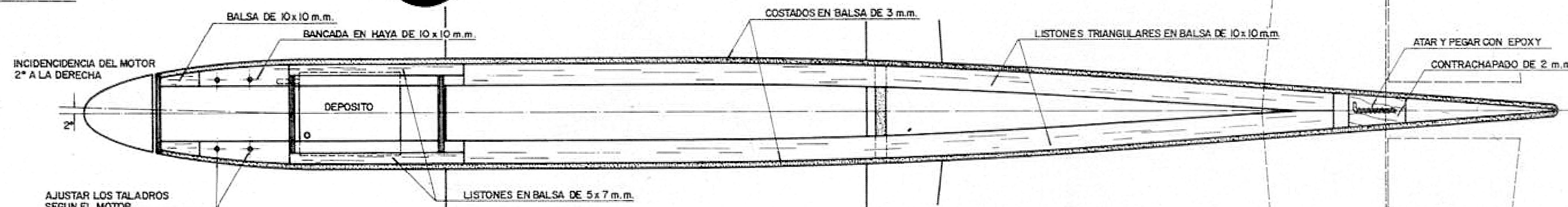
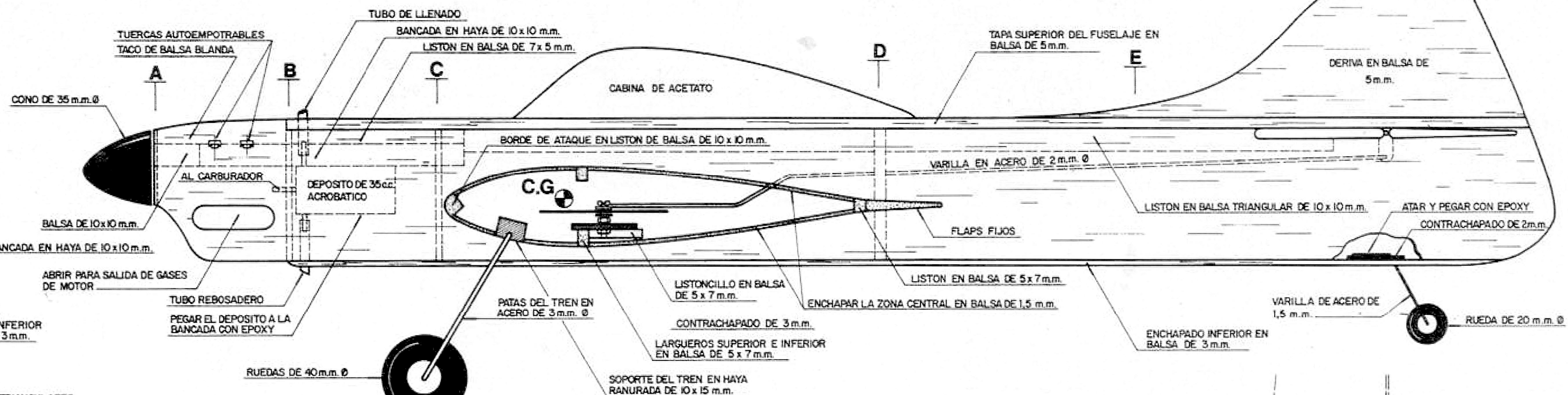
LISTONES TRIANGULARES EN Balsa DE 10 x 10 m.m.

LISTONES TRIANGULARES EN Balsa DE 10 x 10 m.m.

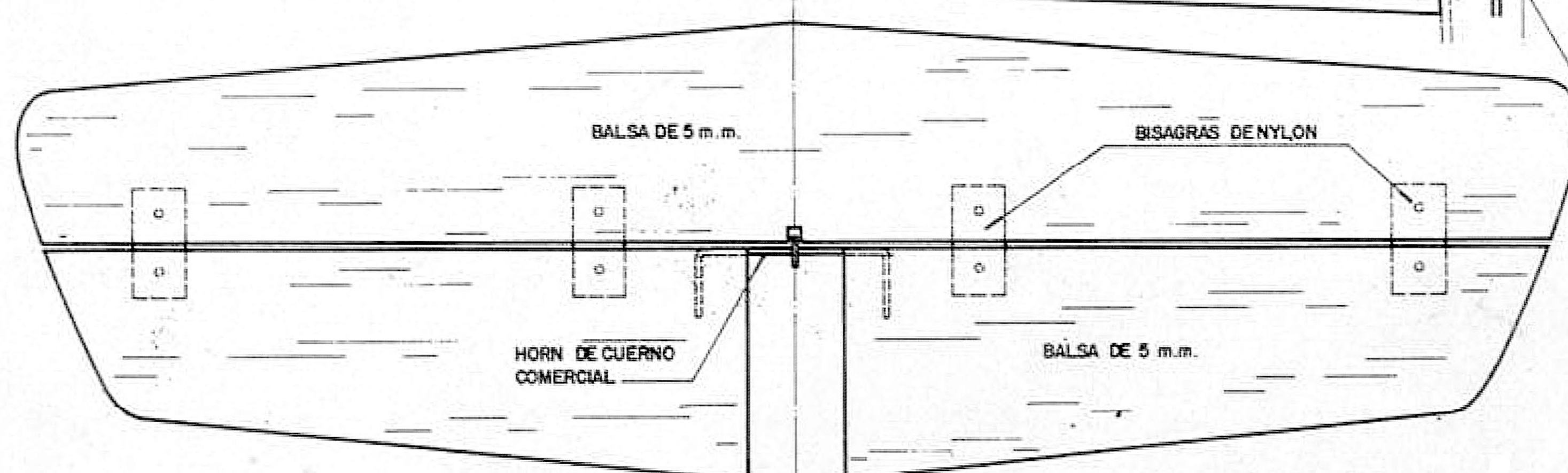
CUADERNA EN Balsa DE 5 m.m.

COSTADOS EN Balsa DE 3 m.m.

ENCHAPADO INFERIOR EN Balsa DE 3 m.m.



CORTAR EN Balsa DE 3 m.m. 4 PIEZAS DE CADA UNA



VARILLA DE MANDO EN ACERO DE 2 m.m. Ø

DERIVA EN Balsa DE 5 m.m.

Balsa DE 5 m.m.

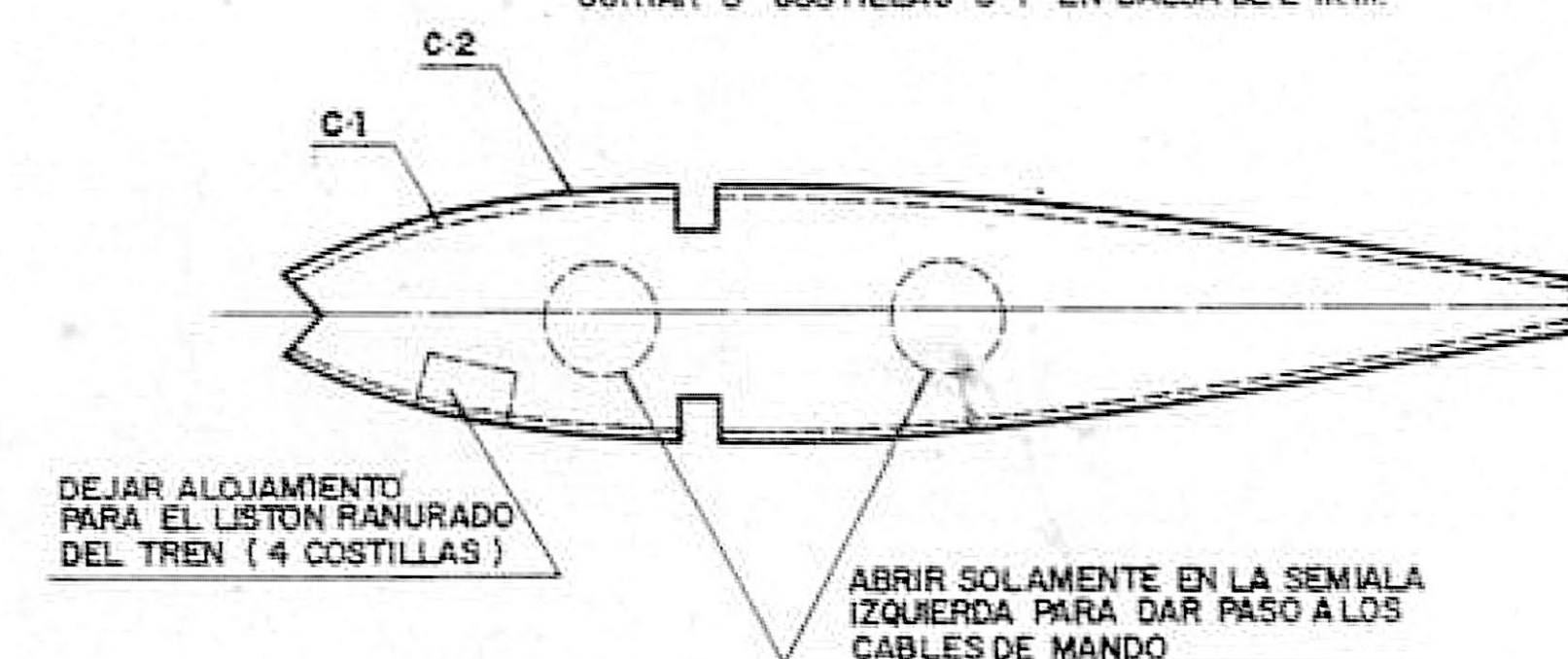
COSTADOS EN Balsa DE 3 m.m.

CONTRACHAPADO DE 2 m.m.

Balsa DE 3 m.m.

CORTAR 14 COSTILLAS C-2 EN Balsa DE 2 m.m. CORTAR 3 COSTILLAS C-1 EN Balsa DE 2 m.m.

LASTRAR CON 30 gm. DE PLOMO Y PEGAR CON EPOXY



DEJAR ALOJAMIENTO PARA EL LISTON RANURADO DEL TREN (4 COSTILLAS)

ABRIR SOLAMENTE EN LA SEMIALA IZQUIERDA PARA DAR PASO A LOS CABLES DE MANDO